

Hjärtestrumpor (sydänsukat)

Esikoinen suunnitteli kummilleen sydänsukat, ”koska kummi on rakas” ja sai itse samanlaiset, koska hänkin on rakas. Tässä teille kaikille muillekin ohje sydämellisiin sukkiin.



Koko: ympärysmitta 30(36)42(48)54 s eli kengännumero noin 20(26)32(38)44 ohjelangalla (mallia on helppoa soveltaa eri vahvuiselle langalle ja varren ja terän pituutta säätää mihin tahansa kokoon)

Lanka: esimerkiksi Novita 7 Veljestä (200 m / 100 g), jämat käyvät hyvin, yhteensä n. 50(70)90(110)130 g

Puikot: 3,0 mm ja 3,5 mm sukkapuikot tai käsialan mukaan

Tiheys: 21 s ja 24 krs = 10 cm

Resori ja varsi

Luo pienemmille puikoille 30(36)42(48)54 silmukkaa. Jaa silmukat neljälle puikolle: 6/9/6/9(9/9/9/9)9/12/9/12(12/12/12/12)12/15/12/15 (neulomista jatkossa helpottaa, että jokaisella puikolla on kolmella jaollinen määrä silmukoita). Yhdistä suljetuksi neuleeksi. Neulo 5 krs 1 oikein takareunasta, 1 nurin -joustinneuletta. Neulo vielä 1 krs nurin.

Vaihda isompiin puikkoihin, vaihda väriä ja aloita kirjoneule kaavion mukaan riviltä 1. Toista kaaviota kerroksella 5(6)7(8)9 kertaa. Riveillä 2 ja 9 (jne.) nosta kerroksen ensimmäiset 3 s neulomatta oikealle puikolle, jolloin kerroksen vaihtumiskohta siirtyy ja kuvio jatkuu ilman pykälää.

Neulo varteen 2(3)4(5)6 sydänriviä tai niin monta kuin haluat – varren pituudella ei ole merkitystä kuvion jatkumisen kannalta.

Kantapää

Kun varsi on haluamasi mittainen ja olet neulonut viimeksi kaavion 1 rivin 7 tai 14, aloita kantapää. Siirrä ensin 0(1)0(1)0 s kerroksen alusta I puikolta IV puikolle. Vaihda väriä. Käännä työ ja neulo 17(19)23(25)29 s nurjaa – kantapää osuu kuvion suhteen symmetrisesti. Käännä työ ja toista seuraavia kahta kerrosta, kunnes kantalapun korkeus on yhteensä, ensimmäinen nurja kerros mukaan lukien, 13(17)19(23)25 krs.

1. krs (oikea puoli): *nosta 1 s neulomatta, neulo 1 s*, toista, kunnes jäljellä on 1 s, nosta 1 s, käännä työ
2. krs (nurja puoli): neulo kaikki silmukat nurin, käännä työ

Aloita kantapohjan kavennukset jatkaen samaa vahvennettua neuletta kuin aiemmin. Oikean puolen kerroksella jatka samaa vahvennettua neuletta kuin aikaisemmin 9(10)12(13)15 s, tee sitten ssk-kavennus (= käännä 2 s vasemmalle puikolle siten, että niiden takareunat ovat edessä ja neulo ne sitten etureunoista oikein yhteen) ja nosta 1 s. Käännä työ. Nurjalla puolella neulo 3 s nurin, 2 s nurin yhteen ja 1 s nurin. Käännä työ. Jatka samalla logiikalla seuraavia kahta kerrosta, kunnes olet kaventanut kaikki sivuosioiden silmukat (tarvittaessa, toiseksi pienimmässä ja keskimmissä koossa, jätä viimeisillä kavennuskerroksilla silmukka nostamatta) = 9(9)11(13)15 s.

1. krs (oikea puoli): nosta 1 s neulomatta, jatka vahvennettua neuletta, ennen kantapohjan kavennusten muodostamaa aukkoa on 1 s, tee ssk-kavennus, nosta 1 s, käännä työ
2. krs (nurja puoli): neulo nurin, kunnes jäljellä ennen kantapään kavennusten muodostamaa aukkoa on 1 s, neulo 2 s nurin yhteen, 1 s nurin, käännä työ

Loppu sukasta neulotaan jälleen pyörönä.

Kiilakavennukset ja terä

Vaihda väriä. Poimi kantalapun oikeassa reunassa 1 s puikkojen välistä + 6(8)9(11)12 s kantalapun oikeasta reunasta. Neulo ne oikein kiertäen pohjavärillä. Neulo sitten samalle puikolle 4(4)5(6)7 s kantapohjasta. Neulo loput kantapohjan silmukat seuraavalle puikolle. Poimi kantalapun vasemmasta reunasta 6(8)9(11)12 s + 1 s puikkojen välistä ja neulo ne kiertäen oikein. Neulo jalkapöydän silmukat oikein. Sukassa on nyt kaikkiaan 36(44)50(60)66 s.

Jatka kirjoneuletta kaavion riviltä 2 siirtäen jalkapöydän oikeassa reunassa aluksi 2(3)2(3)2 s (huom. poikkeava määrä siirrettäviä silmukoita osassa koista). Neulo I puikon alussa kaavion 1 mukaan ensin 0(0)1(1)1 mallikertaa (= 0(0)0(1)1 sydäntä), sen jälkeen kiilakavennukset kaavion 2 mukaan (huom. valitse oikea koko) ja sen jälkeen 3(4)5(6)7 mallikertaa kaavion 1 mukaan. Huomaa kaikissa muissa paitsi pienimmässä koossa, että kiilakavennuskaavio siirtyy rivillä 9 kaavion 1 mukaan, jotta sydämet yhä osuvat limittäin.

Kun olet neulonut kiilakavennukset loppuun, jatka kirjoneuletta kaavion 1 mukaan (5(6)7(8)9 mallikertaa kerrosta kohti), kunnes toivotusta pituudesta puuttuu vähintään noin 3,5(5)5(6,5)7,5 cm ja olet viimeksi neulonut kaavion 1 rivin 7 tai 14. Terään tulee noin 2(3)4(5)6 sydänriviä jalkaterän pituudesta riippuen.

Vaihda väri. Neulo sileää, kunnes toivotusta pituudesta puuttuu 3,5(5)5(6,5)7,5 cm, eli sukka ylettää suunnilleen pikkubarpaan kärkeen. Neulo vielä jalkapohjan keskelle (siton, että keskimäinen silmukka on I puikolla): tässä on nyt kerroksen vaihtumiskohta. Järjestä silmukat puikoille seuraavasti: 8/7/8/7(9/9/9/9)11/10/11/10(12/12/12/12)14/13/14/13

Aloita kärkikavennukset. Tee nauhakavennus eli toista seuraavaa kahta kerrosta 3(4)5(6)7 kertaa eli kunnes jäljellä on yhteensä 18(20)22(24)26 s (kavennukset joka toinen kerros):

1. krs: neulo I ja III puikolla oikein, kunnes jäljellä on 3(2)3(2)3 s, neulo 2 s oikein yhteen ja 1(0)1(0)1 s oikein, neulo II ja IV puikolla 1 s oikein, tee ssk-kavennus (=käännä kaksi silmukkaa vasemmalle puikolle niin, että takareunat ovat edessä ja neulo ne takareunoista oikein yhteen) ja neulo loput silmukat oikein
2. krs: neulo kaikki silmukat oikein

Toista vielä kerrosta 1 2(3)3(4)4 kertaa eli kunnes jäljellä on yhteensä 10(8)10(8)10 s (kavennukset joka kerros). Vedä lanka silmukoiden läpi ja päättele.

Toinen sukka ja viimeistely

Neulo toinen sukka samoin, mutta käytä rohkeasti eri värejä, jos se innostaa.

Päättele langat ja viimeistele sukat esimerkiksi kastelemalla ja tasokuivaamalla.


Merkkien selitykset

nosta 3 s | nosta kerroksen alussa 3 s niin, että kerroksen vaihtumiskohta siirtyy, jatka sen jälkeen 6 s:n kaaviolla normaalisti

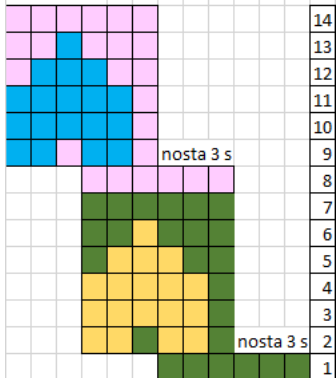
\ | tee ssk-kavennus (=käännä kaksi silmukkaa vasemmalle puikolle niin, että takareunat ovat edessä ja neulo ne takareunoista oikein yhteen)

/ | tee kaksi oikein yhteen -kavennus

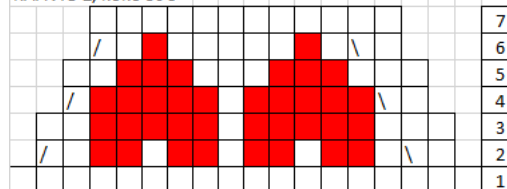
A | 2 s:n kavennus: nosta 2 s kuin neuloisit ne oikein, palauta ne vasemmalle puikolle ja neulo 3 s oikein yhteen

 | neulo kirjoneuletta kahdella värillä, yhdistele värejä haluamallasi tavalla ja vaihda värejä joka sydänraitaan

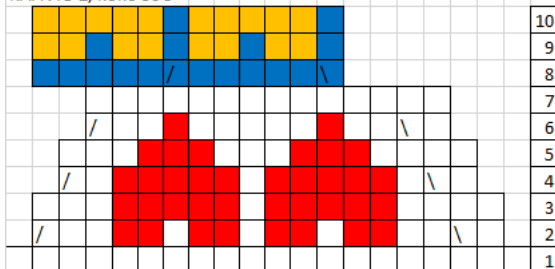
KAAVIO 1



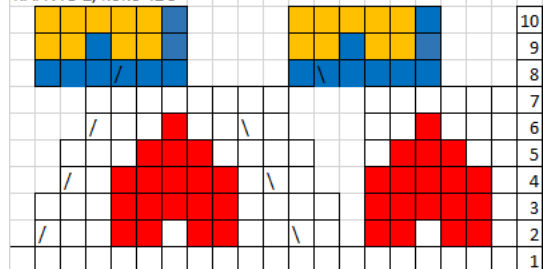
KAAVIO 2, koko 30 s



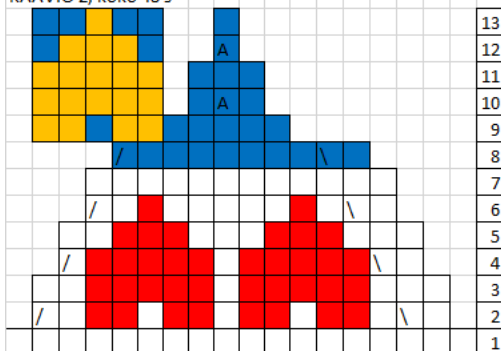
KAAVIO 2, koko 36 s



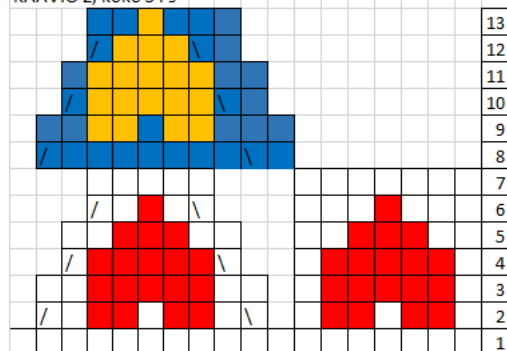
KAAVIO 2, koko 42 s



KAAVIO 2, koko 48 s



KAAVIO 2, koko 54 s



Palautetta ohjeesta tai mallista saa mielellään kommentoida blogissa tai vaikka lähettää osoitteeseen venlakirsikka(a)hotmail.com. Erityisesti kuvat valmiista neuleista ilahduttavat. Ethän kuitenkaan käytä ohjeitani kaupallisiin tarkoituksiin.